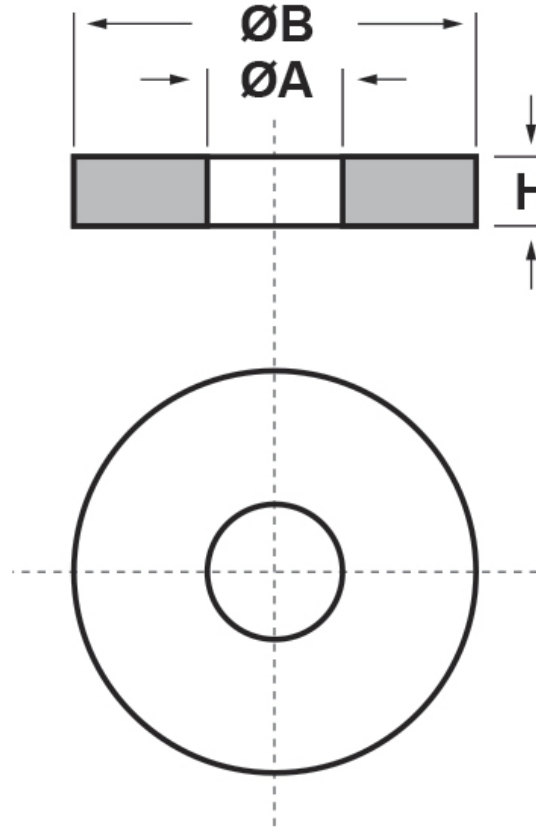




**SCHEMA ARTICOLO**

Articolo: DIN 9021 M16 - Codice EZ: N.D

25/07/2024



ARTICOLO	specifica	ØA mm	ØB mm	H mm	per vite
DIN 9021 M16	DIN 9021	17	50	3	M16

Materiale: poliammide.	Colore: naturale.
Temperatura d'uso: max +100°C	Infiammabilità: antifiama e autoestinguente UL94-V2.
Normative e Certificazioni: le rondelle DIN 125/433/9021 corrispondono anche alle normative EN ISO 7089/7092/7093 e UNI 6592/-/6593.	

Tutte le informazioni e i dati riportati sono indicativi e possono essere soggetti a variazioni senza preavviso

**ELEKTROZUBEHÖR SPA**

**Sede:**  
Via F.lli Bronzetti, 24  
20129 Milano (Italy)  
Tel.: +39 02 701471  
C.F. e P. IVA: 00729140152  
Capitale Sociale: € 260.000

**Centro logistico:**  
Via Cadorna, 66/A  
20055 Vimodrone MI

Registro imprese: n° 92394 Tribunale di Milano  
R.E.A.: 460657 - INTRASTAT: IT 00729140152  
Posizione Import: MI 007993