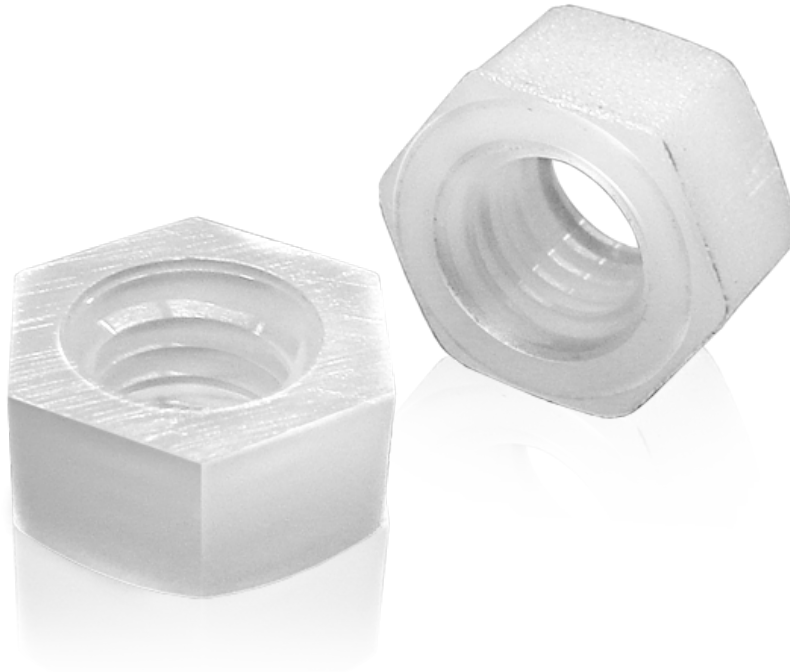




**SCHEMA ARTICOLO**

Articolo: DIN 934 M 2 - Codice EZ: N.D.

16/12/2024



**Il disegno è indicativo e le proporzioni potrebbero non corrispondere alle dimensioni in tabella o reali.**

ARTICOLO	specifica	filetto passo	filetto valore
DIN 934 M 2	DIN 934	Metrico	2

Materiale: poliammide.	Colore: naturale.
Temperatura d'uso: max +100°C	Normative e Certificazioni: i dadi DIN 934 corrispondono anche alle normative EN ISO 4032 e UNI 5588.

Tutte le informazioni e i dati riportati sono indicativi e possono essere soggetti a variazioni senza preavviso

**ELEKTROZUBEHÖR SPA**

**Sede:**  
Via F.lli Bronzetti, 24  
20129 Milano (Italy)

Tel.: +39 02 701471  
C.F. e P. IVA: 00729140152  
Capitale Sociale: € 260.000

**Centro logistico:**  
Via Cadorna, 66/A  
20055 Vimodrone MI

Registro imprese: n° 92394 Tribunale di Milano  
R.E.A.: 460657 - INTRASTAT: IT 00729140152  
Posizione Import: MI 007993

