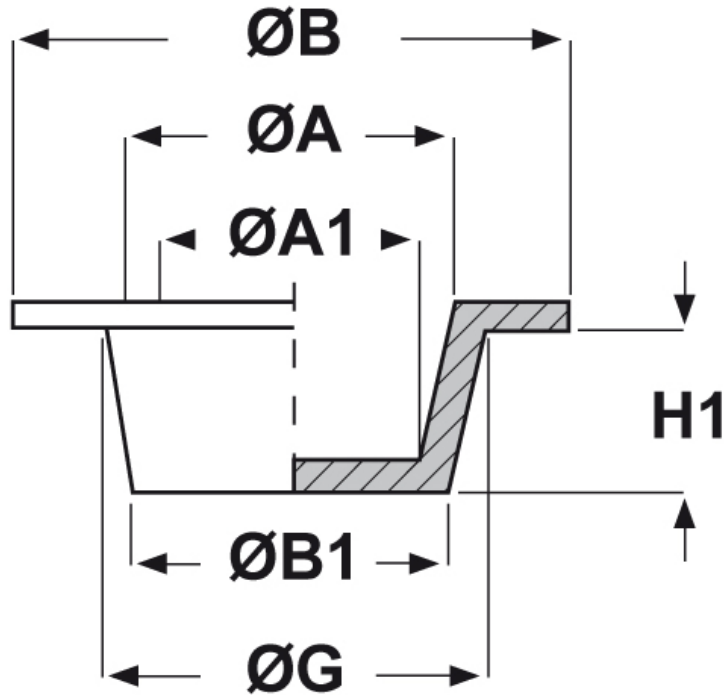




**SCHEMA ARTICOLO**

Articolo: ST-CFL 36,9 - Codice EZ: N.D

27/07/2024



| ARTICOLO    | ØG mm | ØA mm | ØA1 mm | ØB mm | ØB1 mm | H1 mm | per filetto maschio | per filetto femmina |
|-------------|-------|-------|--------|-------|--------|-------|---------------------|---------------------|
| ST-CFL 36,9 | 40,6  | 39    | 35     | 54,2  | 36,9   | 22,5  | 1" 1/8 GAS, M38     | 1" 1/4 GAS          |

Materiale: polietilene Ld-PE.

Colore: rosso.

Tutte le informazioni e i dati riportati sono indicativi e possono essere soggetti a variazioni senza preavviso

**ELEKTROZUBEHÖR SPA**

**Sede:**  
Via F.lli Bronzetti, 24  
20129 Milano (Italy)

Tel.: +39 02 701471  
C.F. e P. IVA: 00729140152  
Capitale Sociale: € 260.000

**Centro logistico:**  
Via Cadorna, 66/A  
20055 Vimodrone MI

Registro imprese: n° 92394 Tribunale di Milano  
R.E.A.: 460657 - INTRASTAT: IT 00729140152  
Posizione Import: MI 007993

