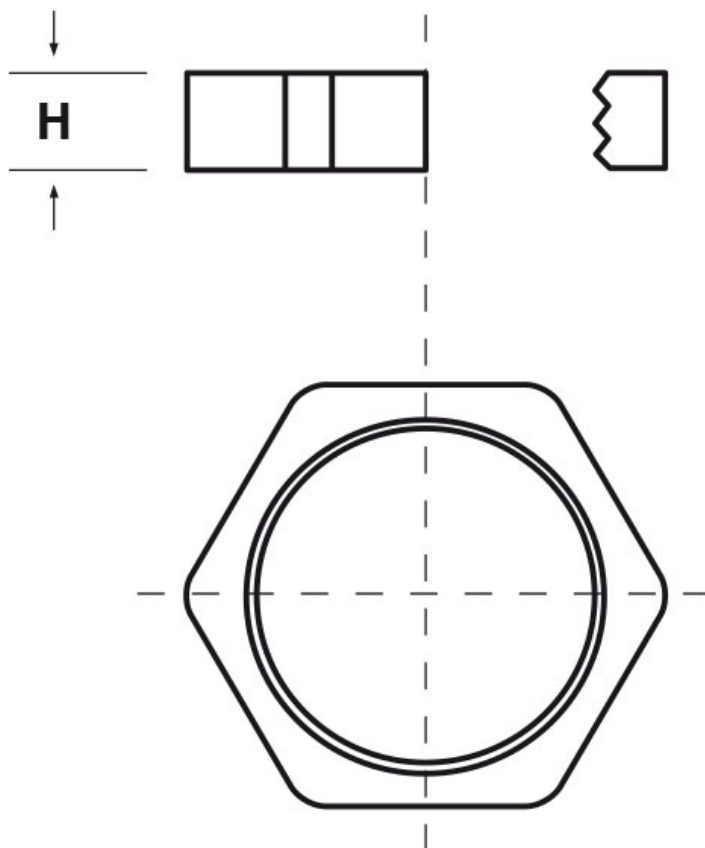




**SCHEMA ARTICOLO**

Articolo: P-CT T1206.27 - Codice EZ: N.D.

15/01/2025



**Il disegno è indicativo e le proporzioni potrebbero non corrispondere alle dimensioni in tabella o reali.**

ARTICOLO	colore	materiale	filetto passo	filetto valore	chiave mm	H mm
P-CT T1206.27	nero RAL 9005	PA 6 (25% FV)	NPT	1/2"	27	6

Materiale: poliammide 6 (PA 6) per i P-CT82, poliammide 6 (PA 6 25% FV) rinforzato con fibra di vetro al 25% per i P-CT.

Colore: grigio chiaro RAL 7035 o nero RAL 9005.

Temperatura d'uso: -20°C / +90°C (P-CT82), -30°C / +120°C (P-CT)

Infiammabilità: antifiama UL94-HB (P-CT).

Tutte le informazioni e i dati riportati sono indicativi e possono essere soggetti a variazioni senza preavviso

**ELEKTROZUBEHÖR SPA**

**Sede:**  
Via F.lli Bronzetti, 24  
20129 Milano (Italy)

Tel.: +39 02 701471  
C.F. e P. IVA: 00729140152  
Capitale Sociale: € 260.000

**Centro logistico:**  
Via Cadorna, 66/A  
20055 Vimodrone MI

Registro imprese: n° 92394 Tribunale di Milano  
R.E.A.: 460657 - INTRASTAT: IT 00729140152  
Posizione Import: MI 007993

