



## TAPPI IN POLIAMMIDE UNIVERSALI CON TESTA PIATTA

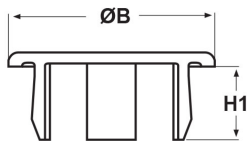
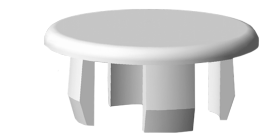
### ARTICOLO: TCFA 0254 CREMA RAL 1013

**Codice EZ: 142826**

Materiale: poliammide 6/6.

Colore: bianco, nero, grigio o crema (RAL 1013).

Caratteristiche: questi tappi vengono utilizzati sia su strutture in legno che sulle lamiere. Hanno la testa piatta e le alette lisce che facilitano enormemente l'eventuale estrazione del tappo dal foro. Si fissano a pressione.



Il disegno è indicativo e le proporzioni potrebbero non corrispondere alle dimensioni in tabella o reali.

ARTICOLO	colore	Ø foro montaggio mm	spessore telaio mm	ØB mm	H1 mm	confezione pz.
TCFA 0254 CREMA RAL 1013	crema RAL 1013	25,4	0,8 - 3,8	30,6	6	1000

Tutte le informazioni e i dati sono indicativi e possono essere soggetti a variazioni senza preavviso

#### ELEKTROZUBEHÖR SPA

**Sede:**  
Via F.lli Bronzetti, 24  
20129 Milano (Italy)

Tel.: +39 02 701471  
C.F. e P. IVA: 00729140152  
Capitale Sociale: € 260.000

**Centro logistico:**  
Via Cadorna, 66/A  
20055 Vimodrone MI

Registro imprese: n° 92394 Tribunale di Milano  
R.E.A.: 460657 - INTRASTAT: IT 00729140152  
Posizione Import: MI 007993

