



TAPPI IN POLIAMMIDE UNIVERSALI CON TESTA PIATTA

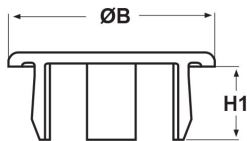
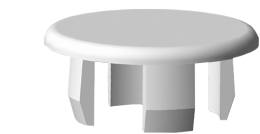
ARTICOLO: TCFA 0040 CREMA RAL 1013

Codice EZ: 142810

Materiale: poliammide 6/6.

Colore: bianco, nero, grigio o crema (RAL 1013).

Caratteristiche: questi tappi vengono utilizzati sia su strutture in legno che sulle lamiere. Hanno la testa piatta e le alette lisce che facilitano enormemente l'eventuale estrazione del tappo dal foro. Si fissano a pressione.



Il disegno è indicativo e le proporzioni potrebbero non corrispondere alle dimensioni in tabella o reali.

| ARTICOLO | colore | Ø foro montaggio mm | spessore telaio mm | ØB mm | H1 mm | confezione pz. |
|--------------------------|----------------|---------------------|--------------------|-------|-------|----------------|
| TCFA 0040 CREMA RAL 1013 | crema RAL 1013 | 4 | 0,8 - 3,8 | 7 | 6 | 1000 |

Tutte le informazioni e i dati sono indicativi e possono essere soggetti a variazioni senza preavviso

ELEKTROZUBEHÖR SPA

Sede:
Via F.lli Bronzetti, 24
20129 Milano (Italy)

Tel.: +39 02 701471
C.F. e P. IVA: 00729140152
Capitale Sociale: € 260.000

Centro logistico:
Via Cadorna, 66/A
20055 Vimodrone MI

Registro imprese: n° 92394 Tribunale di Milano
R.E.A.: 460657 - INTRASTAT: IT 00729140152
Posizione Import: MI 007993

