



PRESSACAVI IGIENICI MONOBLOCCO IN ACCIAIO INOSSIDABILE - SERIE "EZ" (FILETTO NPT)

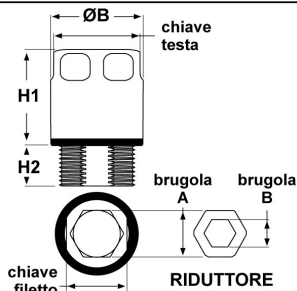
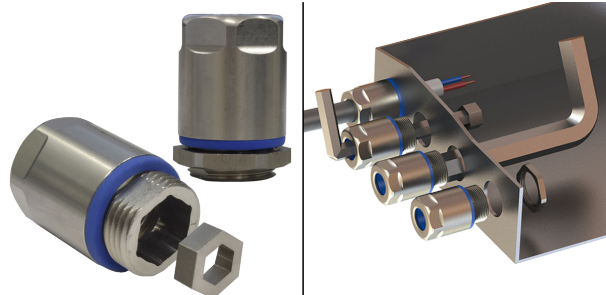
ARTICOLO: R-HDR-AI303 4

Codice EZ: N.D

Materiale: pressacavo e controdado in acciaio inossidabile (DIN EN 1.4305 / AISI 303), guarnizione e O-Ring in EPDM (conformi all'FDA, titolo 21, parte 177.2600).
Temperatura d'uso: -20°C / +100°C (per brevi periodi -40°C / +150°C)
Protezione IP: IP 66, IP 68 (fino a 5 bar), IP 69, Type 1/2/4/4X/12/12K/13 (UL 50E).
Normative e Certificazioni: UL (UL 514B, CSA C22.2 Nr. 18.3-12 e 94.2-15), DNV GL (EN 62444), NSF, EHEDG (conformità). Alcune normative potrebbero non coprire tutte le dimensioni; si prega di informarsi presso il nostro ufficio vendite.

Caratteristiche: innovativi pressacavi igienici prodotti secondo DIN EN 62444/50262 e adatti ad essere utilizzati nell'industria alimentare (produzione e confezionamento), farmaceutica, chimica e ovunque vi siano dei requisiti igienico-sanitari tali per cui sia necessario l'uso di pressacavi in acciaio inossidabile e conformi FDA/NSF/EHEDG. A differenza dei pressacavi tradizionali formati da un corpo ed una testa, questi sono realizzati in un unico pezzo così da non esporre esternamente alla struttura alcun filetto. Sono caratterizzati da una finitura liscia della superficie che impedisce ai microrganismi dannosi di aderire e che permette una pulizia del pressacavo più semplice e più rapida. Sono anche adatti per la pulizia a vapore ad alta pressione. Per una tenuta ottimale e per assicurare la tenuta stagna anche a parete, questi pressacavi sono forniti completi di controdadi in acciaio inossidabile. Con filettatura passo NPT - ANSI B1.20.1. Per il fissaggio del pressacavo a parete, a prescindere dall'utilizzo o meno del controdado, ci sono due possibilità, entrambe che riguardano la zona del filetto; internamente il filetto è sagomato a forma esagonale, mentre, esternamente presenta due lati piatti. Per cui, per operare internamente va utilizzata una normale chiave a brugola (dimensione "chiave brugola A"), mentre, per operare esternamente va utilizzata una normale chiave inglese (dimensione "chiave filetto"). L'accessorio esagonale R-HDR-AI è un riduttore in acciaio inossidabile che offre il vantaggio di utilizzare una chiave a brugola di dimensioni inferiori (dimensione "chiave brugola B"). Per il bloccaggio del cavo all'interno del pressacavo, bisogna avvitare il pressacavo e infine stringere con una normale chiave inglese (dimensione "chiave testa").

Su richiesta: questi pressacavi possono essere prodotti nei seguenti tipi di acciaio: DIN EN 1.4301/AISI 304, DIN EN 1.4307/AISI 304L, DIN EN 1.4401/AISI 316, DIN EN 1.4404/AISI 316L. Inoltre, è disponibile un utensile specifico con punta a espansione (T-HES-AI) che consente il fissaggio dei pressacavi in un foro filettato, operando esclusivamente all'esterno della struttura.



Il disegno è indicativo e le proporzioni potrebbero non corrispondere alle dimensioni in tabella o reali.



ARTICOLO	descrizione	filetto passo	filetto valore	Ø est. cavo min - max mm	chiave testa / chiave filetto mm	chiave brugola A mm	chiave brugola B mm	chiave controdado mm	ØB mm	H1 mm	H2 mm	confezione pz.
R-HDR-AI303 4	riduttore	-	-	-	-	17	10	-	-	-	-	5

ELEKTROZUBEHÖR SPA

Sede:
Via F.lli Bronzetti, 24
20129 Milano (Italy)
Tel.: +39 02 701471
C.F. e P. IVA: 00729140152
Capitale Sociale: € 260.000

Centro logistico:
Via Cadorna, 66/A
20055 Vimodrone MI

Registro imprese: n° 92394 Tribunale di Milano
R.E.A.: 460657 - INTRASTAT: IT 00729140152
Posizione Import: MI 007993





Elektrozubehör
Cable management from E to Z



Tutte le informazioni e i dati sono indicativi e possono essere soggetti a variazioni senza preavviso

ELEKTROZUBEHÖR SPA

Sede:
Via F.lli Bronzetti, 24
20129 Milano (Italy)
Tel.: +39 02 701471
C.F. e P. IVA: 00729140152
Capitale Sociale: € 260.000

Centro logistico:
Via Cadorna, 66/A
20055 Vimodrone MI

Registro imprese: n° 92394 Tribunale di Milano
R.E.A.: 460657 - INTRASTAT: IT 00729140152
Posizione Import: MI 007993

