



## PRESSACAVI EMC IGIENICI MONOBLOCCO IN ACCIAIO INOSSIDABILE - SERIE "EZ" (FILETTO METRICO)

### ARTICOLO: EMC HGN-AI303 M16.5.10

Codice EZ: N.D

Materiale: pressacavo e controdado in acciaio inossidabile (DIN EN 1.4305 / AISI 303), griffe di contatto in lega di rame, guarnizione e O-Ring in EPDM (conformi all'FDA, titolo 21, parte 177.2600).

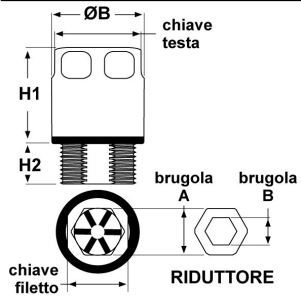
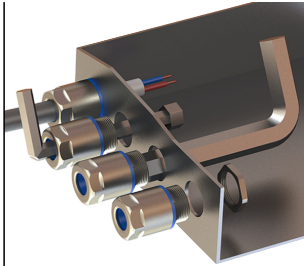
Temperatura d'uso: -20°C / +100°C (per brevi periodi -40°C / +150°C)

Protezione IP: IP 66, IP 68 (fino a 5 bar), IP 69, Type 1/2/4/4X/12/12K/13 (UL 50E).

Normative e Certificazioni: VDE (EN 62444), UL (UL 514B, CSA C22.2 Nr. 18.3-12 e 94.2-15), DNV GL (EN 62444), NSF, EHEDG (conformità). Alcune normative potrebbero non coprire tutte le dimensioni; si prega di informarsi presso il nostro ufficio vendite.

Caratteristiche: innovativi pressacavi igienici ed EMC (con i requisiti necessari per la Compatibilità Elettromagnetica) prodotti secondo DIN EN 62444/50262 e adatti ad essere utilizzati nell'industria alimentare (produzione e confezionamento), farmaceutica, chimica e ovunque vi siano dei requisiti igienico-sanitari tali per cui sia necessario l'uso di pressacavi EMC in acciaio inossidabile e conformi FDA/NSF/EHEDG. Sono dotati di una griffe di contatto con lamelle flessibili che permette un montaggio col cavo schermato estremamente veloce; la griffe lamellare consente di ottenere un contatto ottimale con la calza metallica (che non va risvoltata all'indietro) sia quando il cavo è completamente sguainato sia quando lo è soltanto parzialmente. A differenza dei pressacavi tradizionali formati da un corpo ed una testa, questi sono realizzati in un unico pezzo così da non esporre esternamente alla struttura alcun filetto. Sono caratterizzati da una finitura liscia della superficie che impedisce ai microrganismi dannosi di aderire e che permette una pulizia del pressacavo più semplice e più rapida. Sono anche adatti per la pulizia a vapore ad alta pressione. Per una tenuta ottimale e per assicurare la tenuta stagna anche a parete, questi pressacavi sono forniti completi di controdadi EMC (con angoli a cuspidi) in acciaio inossidabile. Con filettatura passo Metrico - EN 60423. Per il fissaggio del pressacavo a parete, a prescindere dall'utilizzo o meno del controdado, ci sono due possibilità, entrambe che riguardano la zona del filetto; internamente il filetto è sagomato a forma esagonale, mentre, esternamente presenta due lati piatti. Per cui, per operare internamente va utilizzata una normale chiave a brugola (dimensione "chiave brugola A"), mentre, per operare esternamente va utilizzata una normale chiave inglese (dimensione "chiave filetto"). L'accessorio esagonale R-HDR-AI è un riduttore in acciaio inossidabile che offre il vantaggio di utilizzare una chiave a brugola di dimensioni inferiori (dimensione "chiave brugola B"). Per il bloccaggio del cavo all'interno del pressacavo, bisogna avvitare il pressacavo e infine stringere con una normale chiave inglese (dimensione "chiave testa").

Su richiesta: questi pressacavi possono essere prodotti nei seguenti tipi di acciaio: DIN EN 1.4301/AISI 304, DIN EN 1.4307/AISI 304L, DIN EN 1.4401/AISI 316, DIN EN 1.4404/AISI 316L.



Il disegno è indicativo e le proporzioni potrebbero non corrispondere alle dimensioni in tabella o reali.



## ELEKTROZUBEHÖR SPA

**Sede:**  
Via F.lli Bronzetti, 24  
20129 Milano (Italy)  
Tel.: +39 02 701471  
C.F. e P. IVA: 00729140152  
Capitale Sociale: € 260.000

**Centro logistico:**  
Via Cadorna, 66/A  
20055 Vimodrone MI

Registro imprese: n° 92394 Tribunale di Milano  
R.E.A.: 460657 - INTRASTAT: IT 00729140152  
Posizione Import: MI 007993





ARTICOLO	descrizione	filetto passo	filetto valore	Ø est. cavo min - max mm	Ø est. calza min - max mm	chiave testa / chiave filetto mm	chiave brugola A mm	chiave brugola B mm	chiave controdado mm	ØB mm	H1 mm	H2 mm	confezione pz.
EMCHGN-A1303 M16.5.10	pressacavo	Metrico	16x1,5	5 - 10	4 - 9	18 / 13	10	-	19	20,2	32,5	7	50

Tutte le informazioni e i dati sono indicativi e possono essere soggetti a variazioni senza preavviso

## ELEKTROZUBEHÖR SPA

**Sede:**  
Via F.lli Bronzetti, 24  
20129 Milano (Italy)

Tel.: +39 02 701471  
C.F. e P. IVA: 00729140152  
Capitale Sociale: € 260.000

**Centro logistico:**  
Via Cadorna, 66/A  
20055 Vimodrone MI

Registro imprese: n° 92394 Tribunale di Milano  
R.E.A.: 460657 - INTRASTAT: IT 00729140152  
Posizione Import: MI 007993

