



## RONDELLE CON ALETTA FORATA PER MESSA A TERRA IN METALLO

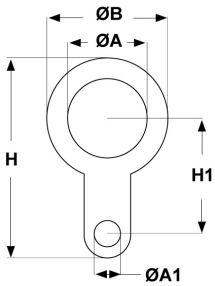
### ARTICOLO: TAG-E 12

Codice EZ: N.D

Materiale: ottone grezzo.

Caratteristiche: rondelle per messa a terra specificamente adatte per i pressacavi in metallo per cavi armati, anche conformi IECEx. Vengono montate sulla filettatura esterna del pressacavo all'interno della custodia e vanno collegate al cavo di messa a terra per mezzo di una vite.

Su richiesta: possono essere prodotte in altri materiali.



Il disegno è indicativo e le proporzioni potrebbero non corrispondere alle dimensioni in tabella o reali.

ARTICOLO	per filetto: M	ØA mm	ØA1 mm	ØB mm	H mm	H1 mm	spessore mm	confezione pz.
TAG-E 12	12	12	6,6	29	47,9	26,8	1	100

Tutte le informazioni e i dati sono indicativi e possono essere soggetti a variazioni senza preavviso

## ELEKTROZUBEHÖR SPA

**Sede:**  
Via F.lli Bronzetti, 24  
20129 Milano (Italy)

Tel.: +39 02 701471  
C.F. e P. IVA: 00729140152  
Capitale Sociale: € 260.000

**Centro logistico:**  
Via Cadorna, 66/A  
20055 Vimodrone MI

Registro imprese: n° 92394 Tribunale di Milano  
R.E.A.: 460657 - INTRASTAT: IT 00729140152  
Posizione Import: MI 007993

