

fig. A

## PASSACAVI TONDI IN PVC - SERIE "KLASSIC" -

### ARTICOLO: KB 22-26-35-2

Codice EZ: 120515

Materiale: PVC.

Colore: nero.

Temperatura d'uso: -25°C / +60°C

Infiammabilità: antifiamma e autoestingente.

Caratteristiche: questi passacavi hanno una buona resistenza agli acidi ed agli olii minerali. A seconda dell'articolo hanno gli angoli piani oppure arrotondati (vedi disegno tecnico); per maggiori dettagli, è consigliabile richiederci una campionatura.

Su richiesta: passacavi in colore bianco e neutro per quantità. Inoltre, questi passacavi possono essere realizzati in un nuovo compound simile al PVC per morbidezza e flessibilità ma resistente fino ad una temperatura di 110°C, 130°C o 150°C.

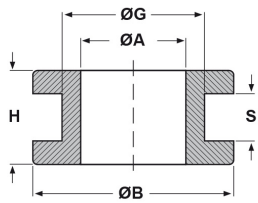


fig. B

Il disegno è indicativo e le proporzioni potrebbero non corrispondere alle dimensioni in tabella o reali.

ARTICOLO	specificata	ØA mm	ØG mm	S mm	ØB mm	H mm	confezione pz.
KB 22-26-35-2	fig. B	22	26	2	35	8,5	500

Tutte le informazioni e i dati sono indicativi e possono essere soggetti a variazioni senza preavviso

## ELEKTROZUBEHÖR SPA

**Sede:**  
Via F.lli Bronzetti, 24  
20129 Milano (Italy)

Tel.: +39 02 701471  
C.F. e P. IVA: 00729140152  
Capitale Sociale: € 260.000

**Centro logistico:**  
Via Cadorna, 66/A  
20055 Vimodrone MI

Registro imprese: n° 92394 Tribunale di Milano  
R.E.A.: 460657 - INTRASTAT: IT 00729140152  
Posizione Import: MI 007993

