



PASSACAVI TONDI IN GOMMA

ARTICOLO: 1026

Codice EZ: 120954

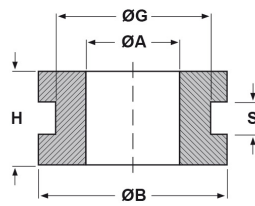
Materiale: gomma SBR.

Colore: nero.

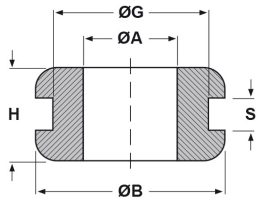
Temperatura d'uso: -30°C / +90°C

Caratteristiche: questi passacavi presentano buone proprietà meccaniche, una buona resistenza all'abrasione e buone proprietà dielettriche.

Su richiesta: passacavi in altri colori ed in silicone per quantità.



forma piana



forma bombata

Il disegno è indicativo e le proporzioni potrebbero non corrispondere alle dimensioni in tabella o reali.

ARTICOLO	specificata	ØA mm	ØG mm	S mm	ØB mm	H mm	confezione pz.
1026	forma bombata	9,8	12,5	1,5	17,5	7,5	1000

* Articolo in EPDM con temperatura d'uso -45°C / +80°C, con ottima resistenza agli agenti atmosferici e all'ozono, buona resistenza a numerosi acidi ed all'acqua.** Articolo in EPDM con temperatura d'uso -45°C / +80°C, con ottima resistenza agli agenti atmosferici e all'ozono, buona resistenza a numerosi acidi ed all'acqua. Questo passacavo ha da un lato la forma bombata e dall'altro la forma piana.

Tutte le informazioni e i dati sono indicativi e possono essere soggetti a variazioni senza preavviso

ELEKTROZUBEHÖR SPA

Sede:
Via F.lli Bronzetti, 24
20129 Milano (Italy)

Tel.: +39 02 701471
C.F. e P. IVA: 00729140152
Capitale Sociale: € 260.000

Centro logistico:
Via Cadorna, 66/A
20055 Vimodrone MI

Registro imprese: n° 92394 Tribunale di Milano
R.E.A.: 460657 - INTRASTAT: IT 00729140152
Posizione Import: MI 007993

