



PASSACAVI CONICI A TENUTA IP 67 - "IP-STOP" - (PER FORO PG)

ARTICOLO: IP-S PG1655.10.14

Codice EZ: 131443

Materiale: EPDM senza alogeni.

Colore: grigio chiaro Ral 7035, grigio scuro Ral 7001, nero Ral 9005.

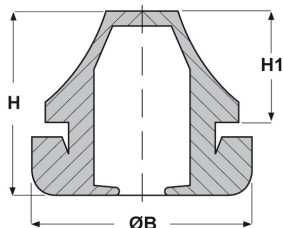
Temperatura d'uso: -40°C / +110°C

Protezione IP: IP 67 secondo le specifiche EN 60529.

Normative e Certificazioni: sono conformi alla normativa SEMKO.

Caratteristiche: questi passacavi esercitano una discreta tenuta antitrazione e, soprattutto, assicurano una tenuta IP 67 sia sui 2 fori del passacavo stesso che sul foro di montaggio a parete. Si presentano con una forma conica il cui cono è otturato da una sottile membrana. Per una corretta installazione, i passacavi vanno montati nel foro parete nel verso del cono, ma, a seconda dell'applicazione, possono essere montati da entrambi i lati della parete in modo che esternamente si veda, a scelta, il cono o la base piatta. Successivamente, il cavo va introdotto dal lato con il foro aperto e va spinto fino a rompere la membrana e a fuoriuscire dal cono; infine, il cavo va tirato in senso opposto di 1 cm ca. Non si necessita di alcun utensile. Sono realizzati in EPDM che offre buona resistenza agli agenti atmosferici ed agli acidi diluiti ed ottima resistenza ai raggi UV ed all'ozono. Dato che l'EPDM è un materiale morbido questi passacavi sono la soluzione ideale per le superfici curve. Si avvisa che questi passacavi contengono anche particelle di zolfo che potrebbero potenzialmente avere un effetto negativo sui LED.

Su richiesta: per quantità, possono essere forniti in Cloroprene (solo colore nero), che è una gomma contenente alogeni, generalmente più resistente dell'EPDM e con una migliore resistenza all'invecchiamento. Il Cloroprene viene indicato per il settore nautico ed offshore ed è conforme alla normativa DNV (Det Norske Veritas).



Il disegno è indicativo e le proporzioni potrebbero non corrispondere alle dimensioni in tabella o reali.



| ARTICOLO | colore | adatto a foro | Ø est. cavo min - max mm | Ø foro montaggio mm | spessore telaio mm | ØB mm | H mm | H1 mm | confezione pz. |
|-------------------|-----------------|---------------|--------------------------|---------------------|--------------------|-------|------|-------|----------------|
| IP-S PG1655.10.14 | grigio RAL 7001 | PG16 | 10 - 14 | 23 | 1 - 4 | 28 | 21,6 | 14,7 | 50 |

Tutte le informazioni e i dati sono indicativi e possono essere soggetti a variazioni senza preavviso

ELEKTROZUBEHÖR SPA

Sede:
Via F.lli Bronzetti, 24
20129 Milano (Italy)
Tel.: +39 02 701471
C.F. e P. IVA: 00729140152
Capitale Sociale: € 260.000

Centro logistico:
Via Cadorna, 66/A
20055 Vimodrone MI

Registro imprese: n° 92394 Tribunale di Milano
R.E.A.: 460657 - INTRASTAT: IT 00729140152
Posizione Import: MI 007993

