



**PASSACAVI CON MEMBRANA SUL FONDO  
IN PVC - SERIE "KLASSIC" -**

**ARTICOLO: KMFP 1**

**Codice EZ: 120000**

Materiale: PVC.

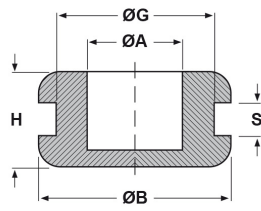
Colore: nero.

Temperatura d'uso: -25°C / +60°C

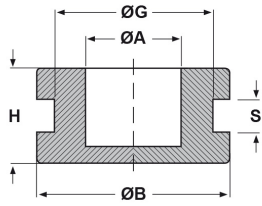
Infiammabilità: antifiamma e autoestinguente.

Caratteristiche: in fase di montaggio, la membrana può essere forata secondo il diametro del cavo, assicurando così una buona tenuta alla polvere. Inoltre, il passacavo può fungere anche da tappo per chiudere i fori nelle lamiere, qualora non si conosca a priori la parte esatta di uscita del cavo. Questi passacavi hanno una buona resistenza agli acidi ed agli olii minerali.

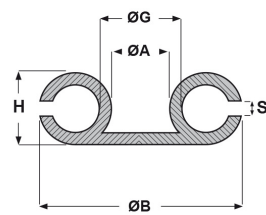
Su richiesta: passacavi in altri colori e in silicone per quantità.



forma bombata



forma piana



profilo tondo

Il disegno è indicativo e le proporzioni potrebbero non corrispondere alle dimensioni in tabella o reali.

ARTICOLO	specificata	ØA mm	ØG mm	S mm	ØB mm	H mm	confezione pz.
KMFP 1	forma piana	18	26	2	35	8,5	500

Tutte le informazioni e i dati sono indicativi e possono essere soggetti a variazioni senza preavviso