



## PASSACAVI CON MEMBRANA SUL FONDO IN PVC - SERIE "KLASSIC" -

### ARTICOLO: KMFB 8

Codice EZ: 119987

Materiale: PVC.

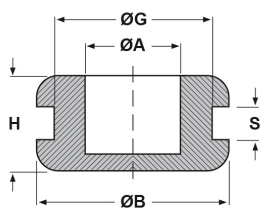
Colore: nero.

Temperatura d'uso: -25°C / +60°C

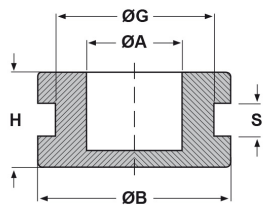
Infiammabilità: antifiamma e autoestinguento.

Caratteristiche: in fase di montaggio, la membrana può essere forata secondo il diametro del cavo, assicurando così una buona tenuta alla polvere. Inoltre, il passacavo può fungere anche da tappo per chiudere i fori nelle lamiere, qualora non si conosca a priori la parte esatta di uscita del cavo. Questi passacavi hanno una buona resistenza agli acidi ed agli olii minerali.

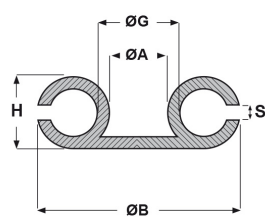
Su richiesta: passacavi in altri colori e in silicone per quantità.



forma bombata



forma piana



profilo tondo

Il disegno è indicativo e le proporzioni potrebbero non corrispondere alle dimensioni in tabella o reali.

ARTICOLO	specificata	ØA mm	ØG mm	S mm	ØB mm	H mm	confezione pz.
KMFB 8	forma bombata	19,5	24	3	32	9,5	500

Tutte le informazioni e i dati sono indicativi e possono essere soggetti a variazioni senza preavviso

## ELEKTROZUBEHÖR SPA

**Sede:**  
Via F.lli Bronzetti, 24  
20129 Milano (Italy)

Tel.: +39 02 701471  
C.F. e P. IVA: 00729140152  
Capitale Sociale: € 260.000

**Centro logistico:**  
Via Cadorna, 66/A  
20055 Vimodrone MI

Registro imprese: n° 92394 Tribunale di Milano  
R.E.A.: 460657 - INTRASTAT: IT 00729140152  
Posizione Import: MI 007993

