



PASSACAVI AD INNESTO CON MEMBRANA A TENUTA IP 68 - SERIE "HEYCO" ARTICOLO: LTBP 1375-250

Codice EZ: N.D, PASSACAVI Codice Heyco: C2080.

Materiale: poliammide 6/6 e TPE.

Colore: nero.

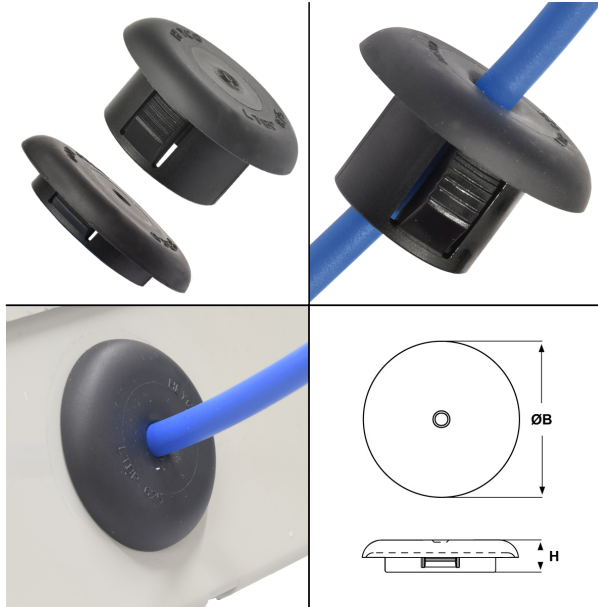
Temperatura d'uso: -40°C / +100°C

Protezione IP: IP 67/68

Infiammabilità: antifiamma UL94-HB.

Normative e Certificazioni: UR, secondo UL 635.

Caratteristiche: questi innovativi prodotti possono essere utilizzati inizialmente come tappi e successivamente, se forati da un cavo rotondo, come passacavi. Il corpo del prodotto è realizzato in poliammide 6/6 mentre la membrana superiore è in TPE, che è un elastomero termoplastico con eccellenti caratteristiche. Sia come tappi che come passacavi, anche se perforati da un cavo (o da un tubo), questi prodotti offrono una tenuta IP67/68. Come passacavi garantiscono un eccellente isolamento e protezione meccanica a cavi elettrici, cavi di telecomunicazione e tubi. Si innestano nei fori con la semplice pressione delle dita e, grazie ai dentini di fissaggio, si fissano a scatto adattandosi allo spessore del telaio fino ad un massimo indicato in tabella. Possono essere installati in telai con uno spessore variabile da 0,5 mm a 6,4 mm.



Il disegno è indicativo e le proporzioni potrebbero non corrispondere alle dimensioni in tabella o reali.



| ARTICOLO | Ø est. cavo min - max mm | Ø foro montaggio mm | spessore telaio mm | ØB mm | H mm | confezione pz. |
|---------------|--------------------------|---------------------|--------------------|-------|------|----------------|
| LTBP 1375-250 | 7,6 - 24,1 | 34,9 | 1,6 - 6,4 | 45,7 | 17 | 50 |

Tutte le informazioni e i dati sono indicativi e possono essere soggetti a variazioni senza preavviso

ELEKTROZUBEHÖR SPA

Sede:
Via F.lli Bronzetti, 24
20129 Milano (Italy)

Tel.: +39 02 701471
C.F. e P. IVA: 00729140152
Capitale Sociale: € 260.000

Centro logistico:
Via Cadorna, 66/A
20055 Vimodrone MI

Registro imprese: n° 92394 Tribunale di Milano
R.E.A.: 460657 - INTRASTAT: IT 00729140152
Posizione Import: MI 007993

