



KIT TUBO CORRUGATO IN POLIAMMIDE CON CHIUSURA A "ZIP" (UL94-HB) ARTICOLO: PA-ZIP AD15,8 NERO

Codice EZ: 152489, KIT codice Flexa: 0255.202.112.

Materiale: tubo in poliammide 6 modificato, profilo di chiusura in TPE.

Colore: nero.

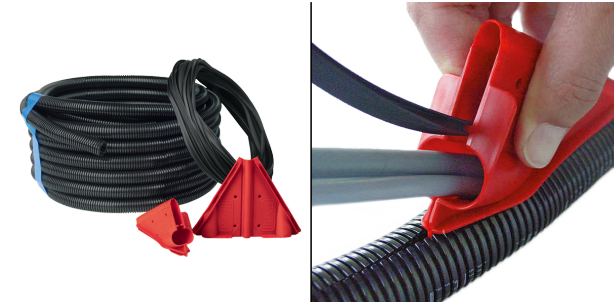
Temperatura d'uso: -50°C / +100°C (con punte fino a +130°C)

Protezione IP: IP 40.

Infiammabilità: antifiamma UL94-HB.

Normative e Certificazioni: UKCA.

Caratteristiche: il kit PA-ZIP è un sistema brevettato che consiste in un kit composto da 10 metri di tubo corrugato con apertura laterale su tutta la lunghezza, da 10 metri di profilo di chiusura e dall'utensile di assemblaggio. L'utensile di assemblaggio consente di effettuare un semplice e veloce inserimento di cavi e la contemporanea chiusura del tubo per mezzo del profilo di chiusura. Il profilo di chiusura ricopre i bordi taglienti del tubo che, altrimenti, potrebbero danneggiare i cavi ed offre una protezione dagli spruzzi d'acqua; il profilo può essere rimosso in parte o totalmente per estrarre e/o sostituire i cavi. Una volta assemblato, il tubo protegge i cavi anche se non è in posizione statica. Nel caso si necessiti l'utilizzo dei raccordi, è possibile assemblare questo tubo con qualsiasi raccordo RQXX della serie "Quick-System". Resistenza agli oli (max +80°C), alle benzine ed in particolare agli acidi ed ai solventi. Ottima resistenza ai carburanti, agli oli minerali, ai grassi, agli alcali, agli acidi ed alle basi. Buona resistenza ai raggi UV. Non contiene né cadmio, né silicone, né alogeni. Settori di applicazione: impianti elettrici (secondo DIN EN 60204), impiantistica/bordo macchina, riparazioni post-montaggio e sostituzioni. Resistenza alla compressione: -Resistenza agli urti: -Resistenza alla trazione: 100 N (Test realizzati con tubi in dimensione AD21,2 secondo le specifiche DIN EN IEC 61386-23)



Il disegno è indicativo e le proporzioni potrebbero non corrispondere alle dimensioni in tabella o reali.

**UK
CA**

ARTICOLO	Ø esterno tubo AD	Ø int. x Ø est. mm	raggio di curvatura statico mm (±10%)	raggio di curvatura dinamico mm (±10%)	confezione kit
PA-ZIP AD15,8 NERO*	15,8	12,1x15,8	25	80	1

*La confezione contiene 10 metri di tubo, 10 metri di profilo di chiusura, 1 utensile di assemblaggio.

Tutte le informazioni e i dati sono indicativi e possono essere soggetti a variazioni senza preavviso

ELEKTROZUBEHÖR SPA

Sede:
Via F.lli Bronzetti, 24
20129 Milano (Italy)

Tel.: +39 02 701471
C.F. e P. IVA: 00729140152
Capitale Sociale: € 260.000

Centro logistico:
Via Cadorna, 66/A
20055 Vimodrone MI

Registro imprese: n° 92394 Tribunale di Milano
R.E.A.: 460657 - INTRASTAT: IT 00729140152
Posizione Import: MI 007993

