



## CONTRODADI IN PLASTICA ESAGONALI "DUO" (FILETTO METRICO)

### ARTICOLO: GMK-DUO M50.56

Codice EZ: 152652, CONTRODADI codice Flexa: 0318.000.050.

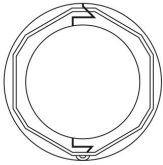
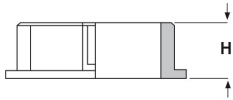
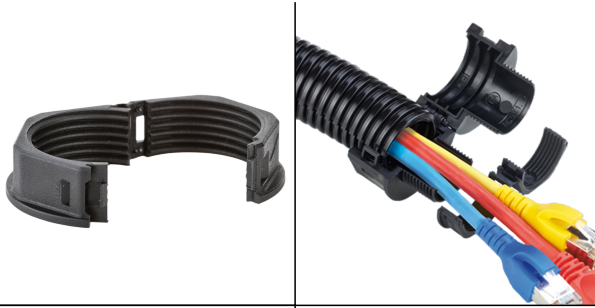
Materiale: poliammide 6 modificato.

Colore: nero.

Temperatura d'uso: -40°C / +110°C (con punte fino a +150°C)

Normative e Certificazioni: UKCA.

Caratteristiche: questi particolari controdati "apri-chiudi" sono stati appositamente progettati per essere utilizzati in combinazione con i raccordi "DUO". Vengono generalmente utilizzati in caso di cavi già cablati. Possono essere facilmente riaperti e riutilizzati. Sono dotati di collarino integrato che contribuisce a migliorare notevolmente l'appoggio e la stabilità. Hanno filettatura passo Metrico - EN 60423.



Il disegno è indicativo e le proporzioni potrebbero non corrispondere alle dimensioni in tabella o reali.

**UK  
CA**

ARTICOLO	filetto passo	filetto valore	chiave mm	H mm	confezione pz.
GMK-DUO M50.56	Metrico	50x1,5	56	12	5

Tutte le informazioni e i dati sono indicativi e possono essere soggetti a variazioni senza preavviso

## ELEKTROZUBEHÖR SPA

**Sede:**  
Via F.lli Bronzetti, 24  
20129 Milano (Italy)

Tel.: +39 02 701471  
C.F. e P. IVA: 00729140152  
Capitale Sociale: € 260.000

**Centro logistico:**  
Via Cadorna, 66/A  
20055 Vimodrone MI

Registro imprese: n° 92394 Tribunale di Milano  
R.E.A.: 460657 - INTRASTAT: IT 00729140152  
Posizione Import: MI 007993

