



CONTRODADI IN PLASTICA ESAGONALI "DUO" (FILETTO METRICO)

ARTICOLO: GMK-DUO M40.46

Codice EZ: 152651, CONTRODADI codice Flexa: 0318.000.040.

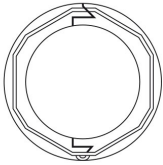
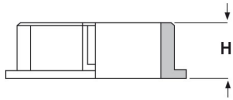
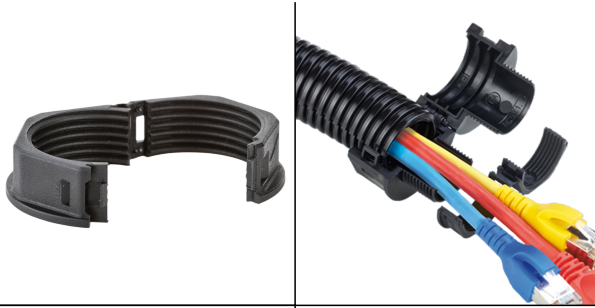
Materiale: poliammide 6 modificato.

Colore: nero.

Temperatura d'uso: -40°C / +110°C (con punte fino a +150°C)

Normative e Certificazioni: UKCA.

Caratteristiche: questi particolari controdati "apri-chiudi" sono stati appositamente progettati per essere utilizzati in combinazione con i raccordi "DUO". Vengono generalmente utilizzati in caso di cavi già cablati. Possono essere facilmente riaperti e riutilizzati. Sono dotati di collarino integrato che contribuisce a migliorare notevolmente l'appoggio e la stabilità. Hanno filettatura passo Metrico - EN 60423.



Il disegno è indicativo e le proporzioni potrebbero non corrispondere alle dimensioni in tabella o reali.

**UK
CA**

ARTICOLO	filetto passo	filetto valore	chiave mm	H mm	confezione pz.
GMK-DUO M40.46	Metrico	40x1,5	46	12	5

Tutte le informazioni e i dati sono indicativi e possono essere soggetti a variazioni senza preavviso

ELEKTROZUBEHÖR SPA

Sede:
Via F.lli Bronzetti, 24
20129 Milano (Italy)

Tel.: +39 02 701471
C.F. e P. IVA: 00729140152
Capitale Sociale: € 260.000

Centro logistico:
Via Cadorna, 66/A
20055 Vimodrone MI

Registro imprese: n° 92394 Tribunale di Milano
R.E.A.: 460657 - INTRASTAT: IT 00729140152
Posizione Import: MI 007993

