



**COLLARE CON 1
O PIU' FORI**



RIDUZIONE

COLLARI FERMATUBO QUADRATI IN PLASTICA

ARTICOLO: RQMS AD21,2 NERO

Codice EZ: 159936, COLLARI codice Flexa: 5020.006.216.

Materiale: poliammide.

Colore: grigio o nero.

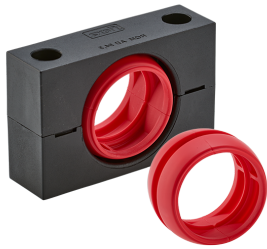
Temperatura d'uso: -40°C / +120°C

Infiammabilità: antifiamma e autoestinguente UL94-V2.

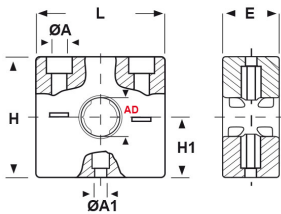
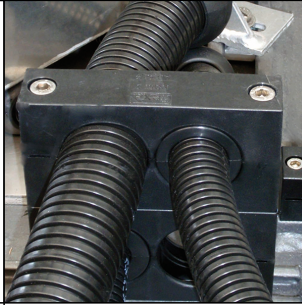
Normative e Certificazioni: EN 45545-2 (HL 3), NFPA 130, GOST, UKCA.

Caratteristiche: questi collari sono stati progettati per fissare i tubi in modo robusto e sono disponibili sia con un solo foro che con più fori. Sono particolarmente indicati per l'utilizzo con tubi pesanti o di grosse dimensioni. Nel foro sono dotati di nervature che si incastrano nelle spire del tubo in modo da bloccarlo e non consentirgli alcun movimento. Sono composti da due elementi che si chiudono l'uno sull'altro per mezzo di viti comuni (fornite a parte). Possono essere installati uno accanto all'altro oppure uno sopra all'altro. Il foro alla base consente il fissaggio sulla parete tramite vite. I collari in colore nero sono resistenti ai raggi UV. La riduzione in plastica tipo RQMR, con nervatura interna, consente di assemblare i collari con tubi di dimensioni inferiori. L'inserto mobile RQMR-M, in plastica autoestinguente UL94-V0 e provvisto di nervatura interna, è concepito per il fissaggio di tubi che necessitano di flessibilità di movimento.

Su richiesta: sono fornibili viti a testa cilindrica con cava esagonale (M6 e M8), in 3 lunghezze, per il bloccaggio dei due elementi che compongono il collare. Inoltre, è fornibile la riduzione RQMR-C, prodotta in morbido TPE e disponibile per quasi tutte le dimensioni dei collari, che consente l'assemblaggio di cavi (con diametro da 7 a 48,5 mm) all'interno dei collari.



INSERTO MOBILE



COLLARE

Il disegno è indicativo e le proporzioni potrebbero non corrispondere alle dimensioni in tabella o reali.



ARTICOLO	colore	descrizione	Ø esterno tubo AD	Ø esterno tubo AD1	ØA mm	ØA1 mm	L mm	H mm	H1 mm	E mm	confezione pz.
RQMS AD21,2 NERO	nero	collare 1 foro	21,2	-	6,5	-	54	33,5	16,5	30	10

Tutte le informazioni e i dati sono indicativi e possono essere soggetti a variazioni senza preavviso

ELEKTROZUBEHÖR SPA

Sede:
Via F.lli Bronzetti, 24
20129 Milano (Italy)
Tel.: +39 02 701471
C.F. e P. IVA: 00729140152
Capitale Sociale: € 260.000

Centro logistico:
Via Cadorna, 66/A
20055 Vimodrone MI

Registro imprese: n° 92394 Tribunale di Milano
R.E.A.: 460657 - INTRASTAT: IT 00729140152
Posizione Import: MI 007993

