



## ADATTATORI TAGLIAFUOCO (FILETTO METRICO)

### ARTICOLO: ADMF M50

**Codice EZ: N.D., ADATTATORI codice Flexa: 15010033050.**

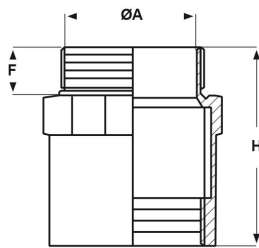
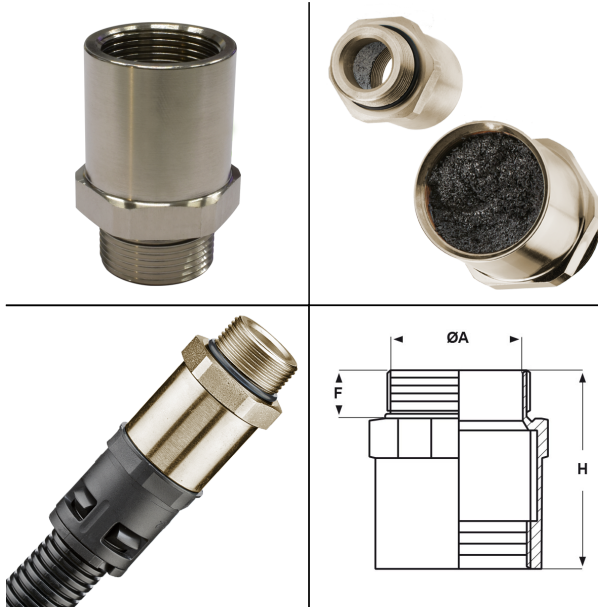
Materiale: adattatore in ottone nichelato, interno in materiale intumescente a base di carbonio, O-Ring in perbunan.

Temperatura d'uso: -40°C / +600°C (con punte fino a +850°C)

Normative e Certificazioni: EN 45545-3 classe E30, NFPA 130, UKCA.

Caratteristiche: questi adattatori soddisfano i più elevati requisiti di resistenza al fuoco e sono certificati con la più stringente certificazione ferroviaria EN 45545-3 classe E30; questa certificazione indica che si garantisce una resistenza al fuoco per un minimo di 30 minuti. Sono adatti per essere utilizzati in combinazione con i raccordi e servono per creare una barriera al fumo ed al fuoco in caso di incendio. Infatti, l'interno è ricoperto di materiale intumescente che, in caso di incendio, si espande come una schiuma riempiendo tutto lo spazio libero così da creare resistenza all'avanzamento della combustione. Le loro proprietà non si alterano sia se posizionati in orizzontale che in verticale.

Su richiesta: possono essere realizzati in acciaio galvanizzato.



Il disegno è indicativo e le proporzioni potrebbero non corrispondere alle dimensioni in tabella o reali.



ARTICOLO	filetto passo	filetto valore	chiave mm	ØA mm	H mm	F mm	confezione pz.
ADMF M50	Metrico	50x1,5	60	45	70	17	2

Tutte le informazioni e i dati sono indicativi e possono essere soggetti a variazioni senza preavviso

## ELEKTROZUBEHÖR SPA

**Sede:**  
Via F.lli Bronzetti, 24  
20129 Milano (Italy)

Tel.: +39 02 701471  
C.F. e P. IVA: 00729140152  
Capitale Sociale: € 260.000

**Centro logistico:**  
Via Cadorna, 66/A  
20055 Vimodrone MI

Registro imprese: n° 92394 Tribunale di Milano  
R.E.A.: 460657 - INTRASTAT: IT 00729140152  
Posizione Import: MI 007993

