



## RONDELLE ALTE IN GOMMA

### ARTICOLO: 15-001

Codice EZ: , RONDELLE codice SES-Sterling: 02530002010.

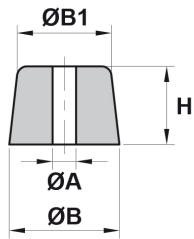
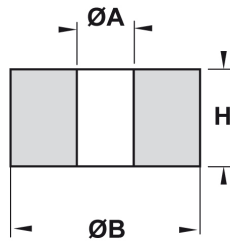
Materiale: gomma.

Colore: nero.

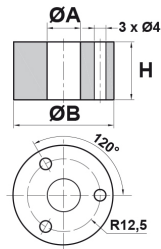
Temperatura d'uso: -30°C / +90°C

Caratteristiche: queste rondelle hanno una media resistenza agli olii minerali ed all'acqua.

Su richiesta: rondelle in altri colori ed in silicone per quantità.



15-716



15-001

Il disegno è indicativo e le proporzioni potrebbero non corrispondere alle dimensioni in tabella o reali.

ARTICOLO	ØA mm	ØB mm	ØB1 mm	H mm	confezione pz.
15-001***	11,5	34,5	-	20	100

\*Questo articolo è realizzato in neoprene ed ha una forma leggermente conica.\*\*Questo articolo è disponibile anche in neoprene.\*\*\*Questo articolo è realizzato in neoprene ed, oltre al foro centrale, possiede altri 3 fori Ø4 mm (vedi figura).\*\*\*\*Questo articolo è realizzato in neoprene.

N.B.: LE RONDELLE "ADT/1 e /3" SONO DISPONIBILI FINO AD ESAURIMENTO SCORTE.

Tutte le informazioni e i dati sono indicativi e possono essere soggetti a variazioni senza preavviso

## ELEKTROZUBEHÖR SPA

**Sede:**  
Via F.lli Bronzetti, 24  
20129 Milano (Italy)

Tel.: +39 02 701471  
C.F. e P. IVA: 00729140152  
Capitale Sociale: € 260.000

**Centro logistico:**  
Via Cadorna, 66/A  
20055 Vimodrone MI

Registro imprese: n° 92394 Tribunale di Milano  
R.E.A.: 460657 - INTRASTAT: IT 00729140152  
Posizione Import: MI 007993

