

fig. A

## DISTANZIATORI CILINDRICI FILETTATI “FEMMINA-FEMMINA” IN POM CON FIBRA DI VETRO

### ARTICOLO: FF01 R 2560 18

**Codice EZ: 350115**

Materiale: POM (polioossimetilene) rinforzato con fibra di vetro (30%).

Colore: bianco.

Temperatura d'uso: max +100°C

Infiammabilità: antifiamma UL94-HB (indice riferito al materiale).

Caratteristiche: il POM è caratterizzato da buona resistenza meccanica, da elevata durezza e rigidità. In tabella, se il valore P1 coincide col valore L il distanziatore ha un'unica filettatura lungo tutto l'asse.

Su richiesta: questi distanziatori possono essere realizzati in lunghezze intermedie (anche decimali), che siano comprese tra la lunghezza minima e la massima.

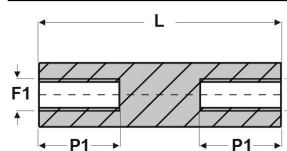


fig. B

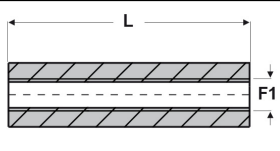


fig. C

Il disegno è indicativo e le proporzioni potrebbero non corrispondere alle dimensioni in tabella o reali.

ARTICOLO	specificata	filetto passo F1	filetto valore F1	filetto passo F2	filetto valore F2	ØB mm	L mm	P1 mm	confezione pz.
FF01 R 2560 18	fig. B	Metrico	2,5	Metrico	2,5	6	18	8,5	500

\*Articolo con foro passante e completamente filettato.

Tutte le informazioni e i dati sono indicativi e possono essere soggetti a variazioni senza preavviso