

BOCCOLE PASSACAVO IN PLASTICA A "CANON" - SERIE "EZ" -

ARTICOLO: SCMA 0403

Codice EZ: 337013

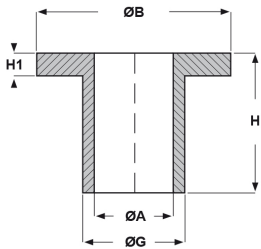
Materiale: polietilene (PE-LD), poliammide 6 (PA 6), poliammide 66 (PA 66), poliammide 66 rinforzato con fibra di vetro (PA 66-RV) o polibutilentereftalato rinforzato con fibra di vetro (PBT-RV).

Colore: naturale, bianco o nero.

Temperatura d'uso: max +60°C (PE-LD), max +100°C (PA 6), max +105°C (PA 66), max +120°C (PA 66-RV), max +150°C (PBT-RV).

Infiammabilità: antifiamma UL94-HB (PA 66-RV e PA 66), antifiamma e autoestinguente UL94-V2 (PA 6), antifiamma e autoestinguente UL94-V0 (PBT-RV).

Caratteristiche: vengono generalmente utilizzate per isolare e proteggere i cavi elettrici. Le boccole tipo YL possono essere utilizzate in accoppiamento con le boccole tipo



Il disegno è indicativo e le proporzioni potrebbero non corrispondere alle dimensioni in tabella o reali.

ARTICOLO	colore	materiale	ØA mm	ØB mm	ØG mm	H mm	H1 mm	confezione pz.
SCMA 0403	naturale	PA 6	4,2	15	7,9	3,5	1,5	1000

*Boccola disponibile anche in polietilene color oro.

GLI ARTICOLI PER I QUALI NON E' SPECIFICATA LA QUANTITA' PER CONFEZIONE SONO SU RICHIESTA E SOGGETTI AD UN MINIMO QUANTITATIVO FORNIBILE DA RICHIEDERE AL NOSTRO UFFICIO VENDITE.

Tutte le informazioni e i dati sono indicativi e possono essere soggetti a variazioni senza preavviso

ELEKTROZUBEHÖR SPA

Sede:
Via F.lli Bronzetti, 24
20129 Milano (Italy)
Tel.: +39 02 701471
C.F. e P. IVA: 00729140152
Capitale Sociale: € 260.000

Centro logistico:
Via Cadorna, 66/A
20055 Vimodrone MI

Registro imprese: n° 92394 Tribunale di Milano
R.E.A.: 460657 - INTRASTAT: IT 00729140152
Posizione Import: MI 007993